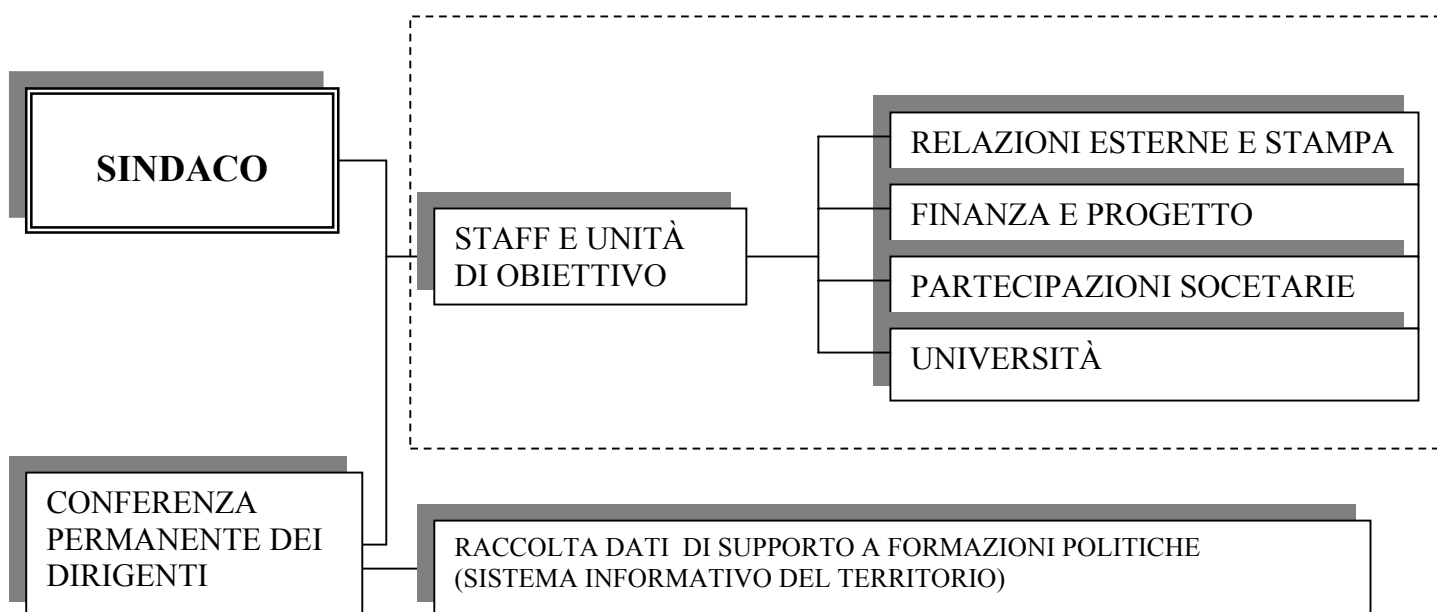
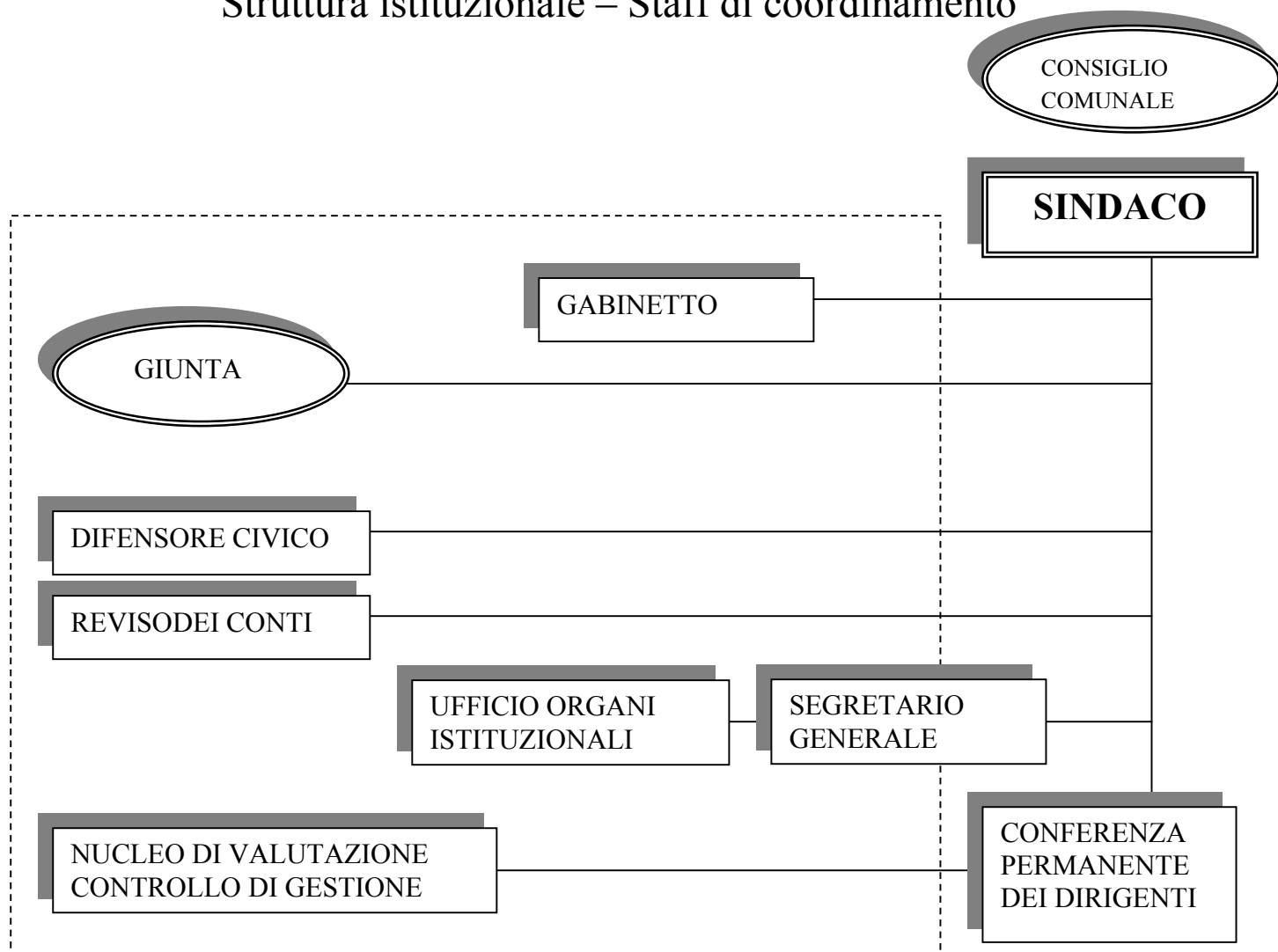


# DOTAZIONE ORGANICA

Struttura istituzionale – Staff di coordinamento



I SETTORE  
FINANZIARIO

II SETTORE  
SERVIZI ALLA PERSONA

III SETTORE  
SERVIZI INTERNI

**Servizio contabilità:**

- Bilancio
- Rapporti con la tesoreria comunale
- Gestione patrimoniale

*Unità operativa economato*

- Centri di costo, economato acquisti
- Manutenzione delle attrezzature e dei mobili degli uffici

**Servizio entrate:**

*Unità operativa delle entrate*

- Tributi
- Annona e commercio
- Demanio e patrimonio
- Servizi in concessione
- Passi carrai, accessi, uso suolo pubblico

*Unità operativa*

- Affissione e pubblicità

**Servizio farmacia n. 1**

**Servizio farmacia n. 2**

**Servizi sociali:**

- Servizi socio-sanitari
- Assistenza ai minori
- Assistenza agli anziani
- Assistenza ai disabili
- Assistenza ai tossicodipendenti
- Assit. popolazione disagiata
- Autor. Associaz. di volontariato
- Autorizzazioni strutture e servizi socio-assistenziali

*Unità operativa progettazione*

- Piano sociale di zona

**Servizi integrativi territoriali**

- Accoglienza degli immigrati
- Mensa
- Terzo settore
- Prestazioni sociali agevolate, AM, ANF, agevolazione fitti
- Invalidi civili
- Osserv. Occup. Orientam. Avviamento al lavoro
- Welfare locale
- Pari opportunità, orari e tempi della città

**Servizio pubblica istruzione cultura sport:**

- Pubblica istruzione
- Sport
- Teatro e Galleria
- Associazioni culturali
- Ufficio relazioni con il pubblico
- Politiche giovanili

*Unità operativa cultura*

- Museo

*Unità operativa cultura*

- Biblioteca

**Servizio Affari Generali:**

- Contratti, appalti e rogiti
- Rapporti con i comuni limitrofi e le città gemellate
- Servizio legale

**Servizio Automazione**

- Protocollo generale, archivio, albo pretorio
- CED e informatizzazione degli uffici
- Web, internet, intranet
- Sicurezza informatica
- Innovazione tecnologica
- Automazione procedure d'ufficio

**Servizio del Personale**

*Unità operativa organizzazione risorse umane:*

- Dotazione organica ed organizzazione del personale
- Valorizzazione psico-attitudinale
- Formazione continua
- Relazioni sindacali
- Salubrità e sicurezza
- Disciplina

*Unità operativa di gestione:*

- Gestione giuridica del personale
- Gestione contabile del personale

**Servizio demografico:**

- L'anagrafe, lo stato civile, i matrimoni ed i rapporti con la Chiesa
- Stato civile e leva
- Elettorale e statistica

IV SETTORE  
OPERE PUBBLICHE

**Servizi alla città:**

*Unità operativa infrastrutture (progettazione, realizzazione, manutenzione ord. e straord.):*

- Arredo urbano
- Strade e parcheggi
- Impianti idrici e fognanti
- Impianti tecnologici
- Impianti per la valorizzazione del patrimonio storico, artistico e toponomastica
- Autoparco
- Pubblica illuminazione
- Impianti semaforici

*Unità operativa controllo trasporto pubblico:*

- Gestione contratto e controllo trasporto urbano

**Servizio edilizia pubblica (progett., realiz., manut. ord. e straord.):**

- Manutenzione edilizia ed impianti cimiteriali e comunali

**Servizio opere pubbliche (progett. e realiz.):**

- Piano triennale opere pubbliche
- Espropri
- Impianti sportivi
- Complesso cimiteriale
- Edilizia scolastica e monumentale
- Strade e parcheggi

V SETTORE  
Agric. Verde e Prot. Civ.

**Servizio Agricoltura e verde pubblico**

- Agricoltura
- Certificazioni DOC bianco rosso e rosato
- Rilascio autorizzazioni accensione stoppie

*Unità operativa progettazione realizzazione e manutenzione*

- Verde Pubblico
- Parchi e giardini
- Trattamenti fitosanitari di tutte le specie arboree

**Servizio Protezione Civile**

- Individuazione dei rischi che possono verificarsi sul territorio comunale
- Progettazione e gestione piani di emergenza
- Coord. Assoc. Volontariato
- Rapporti con gli organismi esterni (Stato, Regione, Provincia, Prefettura)

VI SETTORE  
PIANIFICAZIONE E ATTIVITA' PRODUTTIVE

**Servizio strumenti di pianificazione territoriale**

- Strumentazione urbanistica territoriale
- Strumentazione urbanistica esecutiva
- Edilizia residenziale pubblica e privata
- Sportello unico edilizia
- Controllo attività edilizia

**Servizio promozione attività produttive:**

- Sportello unico attività produttive associato
- Sportello unico attività produttive comunali – Ufficio Europa
- Ufficio commercio e artigianato

**Servizio programmazione:**

- Ufficio ricerca e attrazione risorse
- Progettazione piani di sviluppo

